

# TuS Aktuell



## Aktuelles aus der Fußballabteilung

## Saison 21/22

## Ausgabe 1

15.08.2021 15:00 Uhr Stadion Wetzlar

TuS I : SG Oberbiel

Vorspiel: TuS II : SF Katzenfurt

Vorsorge und Versicherungen

**Wenn es wichtig ist,  
jederzeit am Ball zu bleiben.**

Auf die richtige Aufstellung kommt es an – und das nicht nur im Fußball. Deshalb bieten wir Fußballspielern und -vereinen mit unseren vielseitigen Lösungen rund um Versicherung und Vorsorge passgenaue Sicherheit.

**HDI hilft.**



**HDI Generalvertretung  
Thomas Landenfeld**

Berliner Str. 5  
35633 Lahnau  
Tel. 06441 669080-0  
Fax 06441 669080-6  
thomas.landenfeld@hdi.de  
www.hdi.de/  
thomas-landenfeld

**MONTEC**  
Montagetechnik

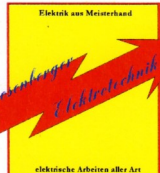


**Rita Schreyer**

Am Rübenmorgen 18  
35582 Wetzlar-Dutenhofen

Fon: 06 41 / 79 79 950  
Fax: 06 41 / 79 79 951  
Mobil: 0 171 / 6 74 32 70

- Elektroinstallation
- Beleuchtung
- Beschallung
- Sat-Anlagen
- Telefonanlagen
- Solaranlagen
- EIB
- Elektroheizung
- E-Check



- Veranstaltungsstrom
- Baustrom
- Mobile Energieversorgung
- Anlagenbau
- Antriebstechnik
- SPS

**SVEN ROSENBERGER**

Sonnenstraße 4  
35584 Wetzlar

Tel: 06441 - 96 36 01

Fax: 06441 - 96 36 02

eml: info@rosenberger-elektronik.de



**ADAM**

**INSTALLATIONEN**

**GMBH**

**Heizung-Lüftung-Sanitär-Solar**

**Telefon 06441/1777**

Zum heutigen Saisonstart begrüßen wir unsere Gäste von den SF Katzenfurt und aus Oberbiel, ihre Anhänger, die Schiedsrichter der Begegnungen und selbstverständlich alle Fans und Freunde des TuS.

Sportlich erwarten uns hoffentlich spannende Spiele, die einen ersten Einblick geben, wie die Mannschaften die lange Punktspielpause und die schwierigen Startbedingungen in die neue Saison bewältigt haben. Gespannt darf man auch sein, wie sich die in allen Teams veränderten Spielerkader präsentieren.

Wir wünschen uns unterhaltsame und faire Begegnungen und hoffen, dass wir unseren Sport wieder dauerhaft ausüben können.

Neben den für alle Vereine gleichen Schwierigkeiten durch die der Pandemie geschuldeten langen Unterbrechungen und den damit verbundenen neuen Herausforderungen in Sachen Motivation und Spielfreude, hat der TuS Naunheim beim Neustart ein weiteres großes Problem. Wie bereits in der abgebrochenen Saison 20/21 kann der Verein seine Sportanlage und sein Vereinsheim nicht nutzen. Die zu begrüßenden Aufwertungsarbeiten dauern deutlich länger als geplant und machen die Fußballer des TuS heimatlos. Wenn man donnerstags noch nicht genau weiß, wann und wo man am Freitag sein Heimspiel bestreitet, ist das nicht lustig und fördert genauso wie die wechselnden Trainingszeiten und eingeschränkte Platznutzung nicht unbedingt die Vorbereitung auf die Saison. Wenn die Kreisoberligisten den TuS I mehrheitlich auf den Favoritenschild heben, hat das sicher mehr mit den überragenden Auftritten in der abgebrochenen Runde zu tun, als mit dem aktuellem Leistungsstand. In der heutigen Begegnung gegen den Mitfavoriten aus Oberbiel wird man sehen, wohin die Reise in den nächsten Wochen geht.

Jetzt persönliches Gespräch vereinbaren



**FinBroker**

WERTE FINANZIEREN

**06441 - 870 590**

info@finbroker.de | www.finbroker.de

**FinBroker Wetzlar**  
Bahnhofstraße 20-24  
35576 Wetzlar  
Telefon (06441) 870 590

**FinBroker Frankfurt**  
Lerchesbergring 3  
60598 Frankfurt  
Telefon (069) 695 219 10

**FinBroker Stuttgart**  
Waiblinger Straße 20  
70372 Stuttgart  
Telefon (0711) 633 59 76



**FUSSBALL, HANDBALL, ...**

**DER PREMIUM FITNESSCLUB IN SOLMS**

**WIR COACHEN AUCH DEINEN VEREIN**

- GEZIELTES MANNSCHAFTSTRAINING
- INDIVIDUELLES TRAINING NACH SPORTVERLETZUNGEN

0 64 42 - 94 327 93  
Solms Gewerbestr. 8

www.green-sportsclub.de  
info@green-sportsclub.de

**GREEN SPORTSCLUB**

**Schäfer**

**HEIZUNG | ELEKTRO | SANITÄR**

- ▶ Bäder zum Wohlfühlen
- ▶ Brennwertechnik
- ▶ Solaranlagen
- ▶ Regenwassernutzung
- ▶ Öl- und Gasheizungen
- ▶ Reparatur, Wartung, Notdienst
- ▶ Kundendienst
- ▶ Pellet-Heiztechnik

0 64 41/3 17 13

Service... immer wenn Sie uns brauchen!

Ernst Schäfer GmbH  
Karl-Str. 1  
35584 Wetzlar-Naunheim

www.schaeferhaustechnik.com  
info@schaeferhaustechnik.com

## Kader und Zielsetzung

TuS Naunheim

**Zugänge:** Lucas Oliveira (SG Waldsolms), Landu Kabuiku (TSV Steindorf), .

**Abgänge:** Tom Würtz (SG Waldsolms), Mehmet Pektas (FC Gießen), David Martinez (Rödgen), Timo Bloch (TSV Steindorf).

**Das Aufgebot - Tor:** Marco Depalma, Robert Dill, Daniel Mager. - **Abwehr:** Can Demircan, Berat Cekici, Kevin Baron, Jonas Kuss, Erich Sautner, Lennard Kuss. - **Mittelfeld und Angriff:** Maximilian Sigl, Ali Jarrah, Marco Fabrizio, Simon Schneider, Danilo Neves Oliveira, Lucas Neves Oliveira, Arthur Skakowskij, Ömer Günes, Marvin Neuweiger, Tom Kottowski, Landu Nabuiku, Denis Walter. - **Trainer:** Nico Tafferner

**Saisonziel:** Aufstieg. - **Meisterschaftsfavorit:** SSV Langenaubach.

**Allianz** 

**Frank Brömer**  
Versicherungsfachmann (BWW)

**Allianz Generalvertretung**

Karl-Kellner-Ring 41  
35576 Wetzlar  
Telefon 06441 44688-0  
Telefax 06441 44688-22  
frank.broemer@allianz.de

**Öffnungszeiten:**  
Montag, Dienstag + Donnerstag  
09.00 – 13.00 Uhr und  
14.00 – 17.00 Uhr  
Freitag + Mittwoch  
09.00 – 14.00 Uhr  
sowie nach Vereinbarung

Versicherung – Vorsorge – Vermögen

**IHR AUGENOPTIKER**

- Augenglasbestimmung und Augeninnendruck-Messung
- modernste CNC-Einschleiftechnik in eigener Werkstatt
- 3D Videoanpassung mit Fotoberatung
- Brillen-Rundum-Service ...
- Aktuelles unter: [www.brillen-best.de](http://www.brillen-best.de)

**BRILLEN BEST**

WETZLAR-NAUNHEIM · WETZLARER STRASSE 57  
TELEFON 0 64 41 - 4 77 46

## SG Oberbiel

**Zugänge:** Angelo Natali (RSV Büblingshausen), Kim-Pascal Mühlich (TSV Altenkirchen).

**Abgänge:** keine.

**Das Aufgebot - Tor:** Christian Heinz, Tim Linsbauer. - **Abwehr:** Mark Beisert, Jona Geissler, Caner Günes, Özkan Günes, Wilson Mendieta, Kim-Pascal Mühlich, Simon Rink, Patrick Scheer, Nils Schupp, Dominik Wagner. - **Mittelfeld und Angriff:** Mahyar Aliakbari, Yassir Antar, Arjanit Buja, Dersim Demirtas, Michael Hergert, Angelo Natali, Florian Wolff, Elbasan Buja, Vedat Demirezen, Thomas Hiller. - **Trainer:** Florim Gash und Yassir Antar.

**Saisonziel:** Aufstiegsrunde erreichen. - **Meisterschaftsfavorit:** TuS Naunheim.

## Neuer Modus in der KOL

Nach einer einfachen Runde mit 16 Spieltagen ermitteln die sechs Erstplatzierten in einer Doppelrunde den Meister. Die Relegation entfällt. Die übrigen elf Mannschaften kämpfen in einer Einfachrunde um den Klassenerhalt. Es gibt maximal vier Absteiger.

**Dokter**

*aus Tradition seit 1835*

**Zimmerei & Holzbau**  
Verpackungen aus Holz

Dokter GmbH  
Waldgirmeser Str. 61-63  
35584 Wetzlar-Naunheim

Telefon (0 64 41) 9 33 10  
Telefax (0 64 41) 9 33 12

**LÖWEN-APOTHEKE**

Isabel Schulte-Jacoby  
Naunheimer Straße 43  
35633 Lahnu-Waldgirmes

*Kostenloser Arzneimittelbringdienst!*  
Tel.: 0 64 41 - 6 17 68  
Fax: 0 64 41 - 6 44 77

- Beratung für pflegende Angehörige
- Abrechnung mit Pflegekassen
- Inkontinenzberatung
- Blutdruckmessung
- Verleih von Blutdruckmeßgeräten
- Kompressionsstrumpfanpassung
- Blutzucker-Messung

- Verleih von Inhalationsgeräten
- Verleih von elektrischen Babywaagen
- Verleih von elektrischen Milchpumpen
- Schwangerschaftstests
- Fernreiseimpfberatung
- Pferdesalbe nach Dr. Jacoby
- Lcovet Pferdepflegeprodukte

## Wer härtet noch sauberer?

**B**ereits 1996 erfolgte die Zertifizierung nach DIN EN ISO 9002 und 2002 nach DIN EN ISO 9001:2000. Seit 2010 sind wir zertifiziert nach DIN EN ISO 14001:2005.

Somit sind wir auf dem neusten Stand die Umwelt so gering wie möglich zu belasten – mit einer Betriebsausstattung auf dem aktuellsten Stand der Technik. Fordern Sie uns!



Zertifiziert nach  
9001:2000



DIN EN  
ISO 14001

### Leistungsspektrum:

- Harteloxal (Hardcoating)
- Mittelhardcoating in verschiedenen Farben
- Eloxieren in verschiedenen Farben
- Sandstrahlen
- Polieren (extern)

### Anwendungen:

- Luftfahrt- und Automobilindustrie
- Maschinen-, Getriebe- und Armaturenbau
- Mess- und Regeltechnik
- Halbleiter

Hernee-Straße 1  
35753 Greifenstein  
Tel.: 0 27 79 - 71 07-0  
Fax: 0 27 79 - 71 07-29  
info@hernee.de

**HERNEE HARTANODIC® GmbH**

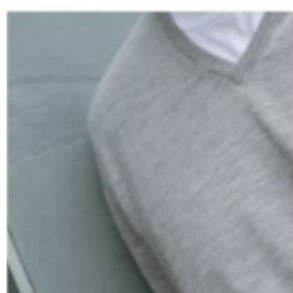
Gesellschaft für Oberflächentechnik

www.hernee.de

# HEINRICH

Kunststoff-Fenster für die Zukunft

seit 1885



## Mehr Nähe zum Fenster

HEINRICH · Lehmenkaut 4 · 35584 Wetzlar-Naunheim

Fon 0 64 41 - 77 00 77 0 · Fax 0 64 41 - 77 00 77 18 · info@heinrich-fenster.de

www.heinrich-fenster.de

## Schwerer Start für den TuS II

Nach der sehr guten Vorstellung in der vergangenen abgebrochenen Saison sind die Sportfreunde Katzenfurt in der Fußball-B-Liga der klare Favorit. Rot-Weiß Wetzlar und der SG Bissenberg/Leun/Tiefenbach wird noch am ehesten zugetraut, Paroli zu bieten und um die Meisterschaft mitzuspielen. Der FSV Berghausen wird es schwer haben, seine tolle Leistung aus der Vorsaison zu wiederholen. Ob es für den SV Kölschhausen für einen der vorderen Plätze reichen wird, ist fraglich. Der Wechsel von Denis Kroneberger nach Dorlar hat doch ein großes Loch gerissen. Inwieweit mit dem **TuS Naunheim II**, der in der vorigen Runde weit unter seinen Möglichkeiten blieb, zu rechnen ist, bleibt abzuwarten. Eine nicht immer gelungene Vorbereitung und der durch zahlreiche Ausfälle geschwächte Kader lassen eher weniger Hoffnung aufkommen.

### Die nächsten Spiele....

<b>KOL</b>	So	22.08.2021	15:00	2	VFL Fellerdilln	TuS Naunheim
	So	29.08.2021	15:00	3	TuS Naunheim	SG Quembach/OW/Schw
<b>B-Liga</b>	So	22.08.2021	15:00	2	TV Dornholzhausen	TuS Naunheim II
	So	29.08.2021	12:45	3	TuS Naunheim II	RW Wetzlar
<b>Pokal</b>	Di	24.08.2021	19:00	1	SV Kölschhausen	TuS Naunheim



**HEINZ**  
Bikes & More

e.mail [info@heinzbike.de](mailto:info@heinzbike.de)  
Internet: [www.heinzbike.de](http://www.heinzbike.de)

ÜBER 45 JAHRE  
**HANS NEEB**  
BAUUNTERNEHMEN  
**BAUT FÜR SIE!**  
**WWW.NEEB-BAU.DE**  
Hans Neeb GmbH & Co. KG | Am Brauhaus 12 | 35584 Wetzlar-Naunheim | Telefon: 06441 305293  
MASSIV | SCHLÜSSELFERTIG | FESTPREIS | INDIVIDUELLE PLANUNG

**Eis-Cafè Dolomiti**  
Inh. Vincenzo Di Fazio  
Wetzlarer Str. 21  
35584 Wetzlar-Naunheim  
Tel.: 06441 / 3 34 44  
  
.....täglich viele leckere Eisorten im Programm

## Fußballer des TuS Naunheim bald wieder zu Hause

Mit einem Jahr Verspätung: Die Sanierung des Rasenplatzes auf der Naunheimer Lahninsel wird bald fertig sein. Zeit gekostet hat vor allem die Frage der Rasen-Bewässerung.

Die Fußballer des TuS Naunheim können bald heimkehren. Mitte September soll der Rasenplatz auf der Lahninsel wieder bespielbar sein. Dessen Sanierung hatte ein Jahr länger gedauert als geplant. Im Frühjahr 2020 hatte die Stadt mit den Arbeiten an der Sportanlage begonnen. Der Zeitplan lautete: Im August 2020 können Trainings- und Spielbetrieb wieder stattfinden. Doch es kam anders. Corona-Pandemie, Umplanungen und der nasse Sommer machten einen Strich durch die Rechnung, erläutert Sven Lehne vom Wetzlarer Sportamt. Zeit gekostet hat vor allem die Frage der Rasen-Bewässerung.

Dafür sollte ein Anschluss ans Trinkwassernetz gelegt werden, doch laut Lehne reichte der Wasserdruck nicht aus. In Absprache mit Behörden und Naturschützern schwenkte man auf Lahnwasser um. Als die Pläne dafür fertig waren, war es bereits Herbst und die Witterung zu feucht für die Erdarbeiten. Ähnlich gestaltete sich das auch in diesem Frühjahr. "Wir konnten erst im Mai loslegen", sagt der Sportamts-Mitarbeiter. Bei der beauftragten Firma stauten sich da schon die Aufträge, Quarantänemaßnahmen verzögerten die Arbeiten weiter.

Am 12. September sollen die Naunheimer Fußballer nun erstmals wieder zum Heimspiel auf ihrem Rasenplatz auflaufen können, verspricht Sven Lehne. Bis zum Anpfiff müssen noch die Spielfeld-Umrandung aufgebaut und die letzten Arbeiten am Rasen abgeschlossen werden.

Für den Verein endet dann eine über einjährige "Reisetätigkeit", wie Bürgermeister Viertelhausen meint. Die zwei Herrenmannschaften und das Frauenteam mussten für Heimspiele und Training nach Niedergirmes oder ins Wetzlarer Stadion ausweichen.

Weil der Kunstrasenplatz in Niedergirmes von vielen Mannschaften genutzt wird, war dies für den TuS nicht nur mit vielen Absprachen verbunden. Wie Mike Best als TuS-Vorstandssprecher erklärt, zogen die Heimspiele auswärts auch einen hohen organisatorischen Aufwand nach sich. "Alles musste immer hin- und hergefahren werden", nennt Best ein Beispiel.

Als Verein möchten wir endlich wieder zu Hause sein", sagt der Vorstandssprecher.

Sportamts-Mitarbeiter Sven Lehne ist sicher: "Perspektivisch haben wir dann einen der Top-Rasenplätze." Der 1956 eingeweihte Platz sei nun deutlich ebener als vor der Sanierung. Wildkaninchen hatten immer wieder Löcher gegraben und die Pflegebemühungen der Stadt zunichtegemacht. Aber auch Unebenheiten, Trittlöcher und Rillen hatten den Fußballbetrieb in den vergangenen Jahren erschwert und die Verletzungsgefahr erhöht.

Der 591 Meter lange Zaun hat sich im vergangenen Jahr schon bewährt. Er reicht 40 Zentimeter ins Erdreich hinein und verhindert das Eindringen von Wildtieren und schützt gleichzeitig vor Verschmutzung und Vandalismus durch die Lahninsel-Besucher.

Auszug aus dem Bericht der WNZ vom 8.8.21

**SCHÄFER**  
RAUMAUSSTATTER-  
MEISTERBETRIEB  
**BODEN - WAND - DECKE**  
35584 WETZLAR-NAUNHEIM  
TALSTRASSE 14  
TEL.: 0 64 41 / 3 11 90  
FAX.: 0 64 41 / 38 35 65  
MOBIL: 01 72 / 6 87 77 66

**Schreinerei Rühl**  
Inh. Schreinermeister Matthias Rühl  
➤ Bau- und Möbelschreinerei  
➤ Innenausbau - Innentüren aller Art  
➤ Möbelfertigung nach Maß  
➤ Holz- und Kunststoff-Fenster  
➤ Rollläden  
➤ Haustüren aus Holz, Kunststoff oder Alu  
Sarglager  
Erd- und Feuer-  
bestattungen  
Erledigung der  
Formalitäten  
35584 Wetzlar-Naunheim, Friedenstraße 4  
Tel. (0 64 41) 3 32 75, Fax (0 64 41) 3 00 55

Herausgeber: TuS Naunheim,

Schulplatz 2, 35584 Wetzlar

Vereinsregister VR 456

Alle Ausgaben auf unserer Homepage

[www.tus-naunheim.de](http://www.tus-naunheim.de)